



FGH-V tetőerkély ablak



Tetőerkély ablak zárt állapotban

Kétszárnyú ablak, a felső ablakszárny felnyíló módban fokozatmentesen 45°-ig nyitható, míg alsó ablakszárnya függőleges állásba kitolható. Az alsó ablakszárny részét képező kétoldali védőkorlát az ablakszárnyal együtt működtethető. A nyitott ablakszárnyak erkélyt alkotnak a tetőtérben, lehetővé téve a szabad hozzáférést annak széléhez. Zárt állapotban a korlát a takarólemezek alatt helyezkedik el, így védve van a környezeti hatásoktól, nem szennyeződik, és nem rontja a tető esztétikáját.

A tetőerkély ablak nagy méretének köszönhetően (94x255 cm) biztosítja a helyiség bevilágítását.



Tetőerkély ablak nyitása

A biztonsági üvegezésnek valamint az innovatív topSafe szerkezeti megerősítéseknek köszönhetően az ablak betöréssel szemben megnövelt ellenállással rendelkezik.

A V40P automata tokszellőző optimális mennyiségben látja el a helyiséget friss levegővel energiamegtakarítást biztosítva.

Beépíthető 35 – 55° közötti dőlésszögű tetőkbe.



FTT Thermo billenő ablak



Meghosszabbított hőszigetelő szárnyprofil

Új, extra hőszigetelő tetőtéri ablak speciális és innovatív szerkezettel, amely nagyfokú hőenergia megtakarítást biztosít. A 42 mm vastag, kétkamrás, háromrétegű üvegezés (6H - Tg14Kr - 4HT - Tg12Kr – 33.2T) kripton gázzal töltött és TGI távtartókkal rendelkezik. A külső és középű edzett üveg alacsony emissziós bevonatot kap, a belső üveg ragasztott, biztonsági üveg. Ennek a szerkezetnek köszönhetően kiváló hőátbocsátási együttható, $U_{üveg}=0,46 \text{ W/m}^2\text{K}$ érhető el. Az FTT ablak négyszeres tömítéssel rendelkezik, tovább javítva a szigetelést. Az üvegezés egy speciális fejlesztésű, a standard ablakokéhoz képest meghosszabbított profilal rendelkező ablakszárnyban helyezkedik el. Az FTT Thermo ablak kiváló, $U_{ablak}=0,79^* \text{ W/m}^2\text{K}$ hőátbocsátási együtthatójának köszönhetően - ami az EHV-AT Thermo burkolókerettel $U_{ablak}=0,68 \text{ W/m}^2\text{K}^*$ -re csökkenthető - passzívházakban is alkalmazható.



Négyszeres tömítés

Az új FTT Thermo ablak továbbfejlesztett zárszerkezettel rendelkezik. A kilincs elfordításával két speciális zárnyelv rögzíti a szárnyat a tokszerkezet oldalához.

Az extra hőszigetelő FTT Thermo ablak a FAKRO meglévő termékrendszeréhez igazodik: bármilyen típusú burkolókerettel beépíthető, illetve felszerelhetők rá a billenő ablakok kiegészítői.

Beépíthető 15 – 90° közötti dőlésszögű tetőkbe.



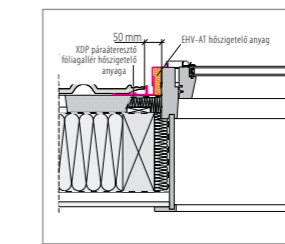
Több ponton záródó zárszerkezet

a FAKRO belső vizsgálatai alapján



Az EHV-AT burkolókeret hőszigetelő anyaga

EHV-AT Thermo burkolókeret

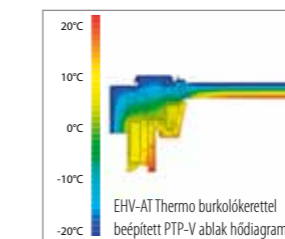


EHV-AT burkolókeret metszete

A hőszigeteléssel ellátott új, univerzális burkolókeret kiváló rendszer-megoldásként garantálja az ablak vízzáró és hőszigetelő csatlakoztatását a tetősíkban. Az EHV-AT Thermo burkolókeret lehetővé teszi a tetőablakok hőszigetelését a tetőlécek felett. Belső felületén az ablakokhoz szorosan illeszkedő, rendkívül jó λ együtthatóval rendelkező hőszigetelő anyagot tartalmaz, így sajátos hőszigetelő keretet képez az ablak körül, jelentősen javítva a hőátbocsátási értéket. Ablaktípustól függően ez akár 15%-os javulást jelenthet. A Thermo burkolókeret csökkenti az esetleges hőhidak, így a hővesztéség keletkezésének esélyét is.

Az EHV-AT Thermo a FAKRO fa és alu-műanyag tetőtéri ablakok valamennyi típusához és járatos méretéhez alkalmazható, univerzális burkolókeretként pedig bármilyen típusú tetőfedő anyaghoz 90mm-es profilmagasságig.

Beépíthető 15-90° közötti dőlésszögű tetőkbe.



EHV-AT Thermo burkolókerettel beépített PTP-V ablak hődiagramja

Hőátbocsátási együtthatók hagyományos, illetve Thermo burkolókerettel beépített ablakok esetén

Ablaktípus	PTP-V U3 114x140	FTP-V U3 114x140	FTP-V U5 114x140	FTT Thermo 114x140
Hőátbocsátási együttható [W/m²K]: pl. EZV burkolókerettel beépített ablakra:	1,5	1,4	0,97	0,79*
EHV-AT Thermo burkolókerettel beépített ablakra:	1,3	1,23*	0,83*	0,68*

* a FAKRO belső vizsgálatai alapján



A lépcső lenyitása

LWM-Lux padlásfeljáró lépcső



Kihúzható talpak



Kiegészítő lépcsőfok a tokszerkezet oldalán

Az LWM-L összecukható, hőszigetelő padlásfeljáró lépcső. A padlásfeljáró felső része a fából készült tokhoz rögzített tartókeretből és beépítési sarokvasakból áll, amelyek segítségével a beépítés gyorsan elvégezhető. A Lux lépcső kiegészítő lépcsőfokkal rendelkezik, amely csökkenti az utolsó lépcsőfok és a tetőtér padlószintje közötti távolságot.

A padlásfeljáró fém létraszára RAL7022 színűre porfestett. Az egyszerű és kényelmes használatot segíti a kapaszkodóba rejtett speciális tehermentesítő szerkezet. Az utolsó szegmens talphosszának szabályozó szerkezetével a padlásfeljáró létra hossza hozzáigazítható a helyiség belmagasságához, így nincs szükség méretrevágásra.

Jellemzők

- a beépítési rendszer egyszerű és gyors beépítést tesz lehetővé, biztosítja a létraszár hosszának a helyiség belmagasságához való hozzáigazítását
- egyszerű működtetést eredményező, kapaszkodóba rejtett speciális tehermentesítő szerkezet
- nagy teherbírású, masszív felépítés (200 kg-ig terhelhető)
- kényelmes használatot biztosító széles lépcsőfokok (13 cm)
- a használat biztonságát növelő csúszásgátló profilal ellátott lépcsőfokok
- a feljárást megkönnyítő hosszú kapaszkodó
- a padló felületét védő műanyag papucs
- 3 év garancia
- max. 305 cm-es belmagassághoz
- hőátbocsátási együttható: $U_{lépcső}=1,1 \text{ W/m}^2\text{K}$

